

株式の状況 (2015年3月31日現在)

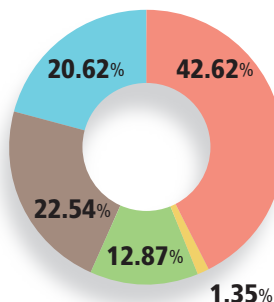
発行可能株式総数 471,693,000株
 発行済株式の総数※ 269,020,914株
 株主数 37,540名

※発行済株式の総数は、2014年7月31日に自己株式の消却を実施したため、前期末に比べて10百万株減少しています。

所有状況

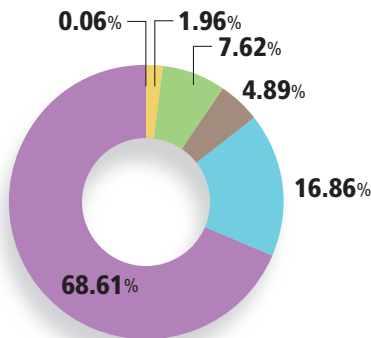
所有者別内訳

金融機関 114,651,959株
 (株主数 77名)
 証券会社 3,638,990株
 (株主数 35名)
 その他の法人 34,621,782株
 (株主数 321名)
 外国法人等 60,643,493株
 (株主数 492名)
 個人・その他 55,464,690株
 (株主数 36,615名)



所有株式数別内訳

百株未満 168,728株
 (株主数 3,873名)
 百株以上 5,265,143株
 (株主数 22,158名)
 1千株以上 20,510,928株
 (株主数 10,800名)
 1万株以上 13,146,310株
 (株主数 519名)
 10万株以上 45,360,646株
 (株主数 140名)
 100万株以上 184,569,159株
 (株主数 50名)



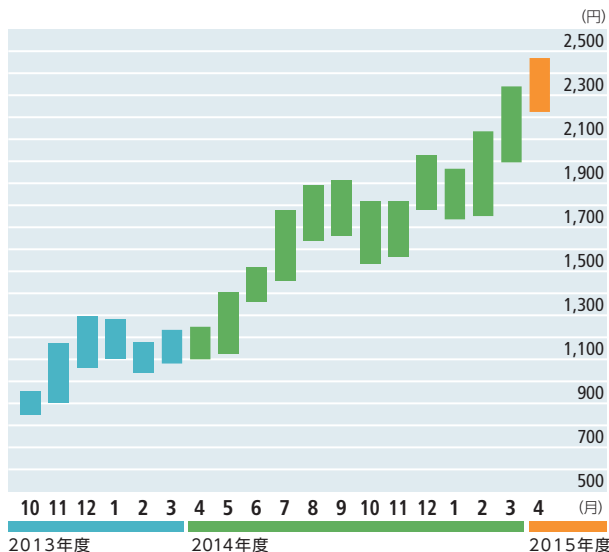
大株主 (2015年3月31日現在)

株主名	持株数(千株)	持株比率(%)
日本マスタートラスト信託銀行株式会社(信託口)	21,544	8.24
日本トラスティ・サービス信託銀行株式会社(信託口)	15,392	5.89
日本トラスティ・サービス信託銀行株式会社 (三井住友信託銀行再信託分・株式会社三井住友銀行退職給付信託口)	13,365	5.11
日本生命保険相互会社	12,985	4.97
有限会社カシオプロス	10,000	3.83
株式会社三井住友銀行	6,821	2.61
BNY GCM CLIENT ACCOUNT JPRD AC ISG (FE-AC)	4,611	1.76
JP MORGAN CHASE BANK 385078	4,425	1.69
株式会社三菱東京UFJ銀行	4,097	1.57
資産管理サービス信託銀行株式会社 (証券投資信託口)	3,842	1.47

(注1) 持株比率は自己株式(7,682,689株)を控除して計算しております。また、自己株式は上記大株主からは除外しております。

(注2) 日本トラスティ・サービス信託銀行株式会社(三井住友信託銀行再信託分・株式会社三井住友銀行退職給付信託口)の持株数のうち6,365千株は、株式会社三井住友銀行が議決権行使の指図権を留保しております。

株価の推移



会社概要 (2015年3月31日現在)

商号	カシオ計算機株式会社	設立年月日	1957(昭和32)年6月1日
英文商号	CASIO COMPUTER CO., LTD.	資本金	48,592,025,877円
本社	東京都渋谷区本町一丁目6番2号 TEL : 03-5334-4111(代表)	従業員数	11,592名(連結)

役員 (2015年6月26日現在)

代表取締役 会長	榎尾 和雄	執行役員	矢澤 篤志
代表取締役 社長	榎尾 和宏	持永 信之	守屋 孝司
取締役 専務執行役員	高木 明德	榎尾 哲雄	沖室 敏治
	中村 寛	榎尾 隆司	中山 仁
	増田 裕一	植原 正幸	伊東 重典
取締役 執行役員	山岸 俊之	稲田 能之	井口 敏之
	小林 誠	寺田 秀昭	太田 伸司
	高野 晋	安藤 仁	
取締役	石川 博一 (社外取締役)		
	小谷 誠 (社外取締役)		
監査役(常勤)	高須 正		
監査役	大徳 宏教 (社外監査役)		
	戸澤 和彦 (社外監査役)		



榎尾俊雄発明記念館のご案内

「榎尾俊雄発明記念館」では、創業者の一人で元名誉会長の故・榎尾俊雄が残した発明を中心に、最初の製品であり現在も動作する「14-A」をはじめ、電卓、時計、電子楽器などの代表的な製品を展示しています。

時計を展示する「時の部屋」では、毎月の日付合わせが不要な世界初のオートカレンダー機能を備えた腕時計「カシオトロン」や、エレクトロニクス技術を駆使して時計の概念を変えた歴史的な製品を見ることができます。

同館では展示を通じ、計算、時間、音楽、情報に対する榎尾俊雄の発明と考えを伝え、社会の発展へ貢献することを目指しています。

概要

所在地	東京都世田谷区成城4-19-10
開館時間	9時30分～16時30分
休館日	土曜、日曜、祝日、年末年始、夏季休暇 (開館日をWebサイトに掲載しています)
入館料	無料(入館には予約が必要です)
予約方法	ウェブサイト(http://kashiotoshio.org/)でご予約